



Fabriqué en aluminium et présentant des lignes symétriques, Bento est un luminaire au design minimaliste disponible en 4 tailles. De forme rectangulaire, il possède un compartiment abritant l'appareillage à l'arrière, rejoignant harmonieusement la partie éclairante. Des ailettes situées sur le dessus favorisent la dissipation thermique. Doté d'un double compartiment, il est totalement IP66. Son manchon est adaptable pour une fixation latérale ou en top avec inclinaison réglable. Bento reçoit de 8 à 72 LED selon la taille et permet, via les températures de couleur de 2700 K, 3000 K ou 4000 K, de fournir un éclairage asymétrique routier de haute performance en veillant au respect de la réglementation contre les nuisances lumineuses. Il peut être équipé de dispositifs intelligents grâce à l'intégration de socket aux standard Zhaga ou NEMA et sa certification Zhaga D4i (Book 18).

\*Arrêté du 27/12/2018 relatif à la prévention, à la réduction et à la limitation des nuisances lumineuses : configuration produit à définir selon la nature du projet.

23/10/2024 - Toutes les informations sont susceptibles de modification sans préavis.

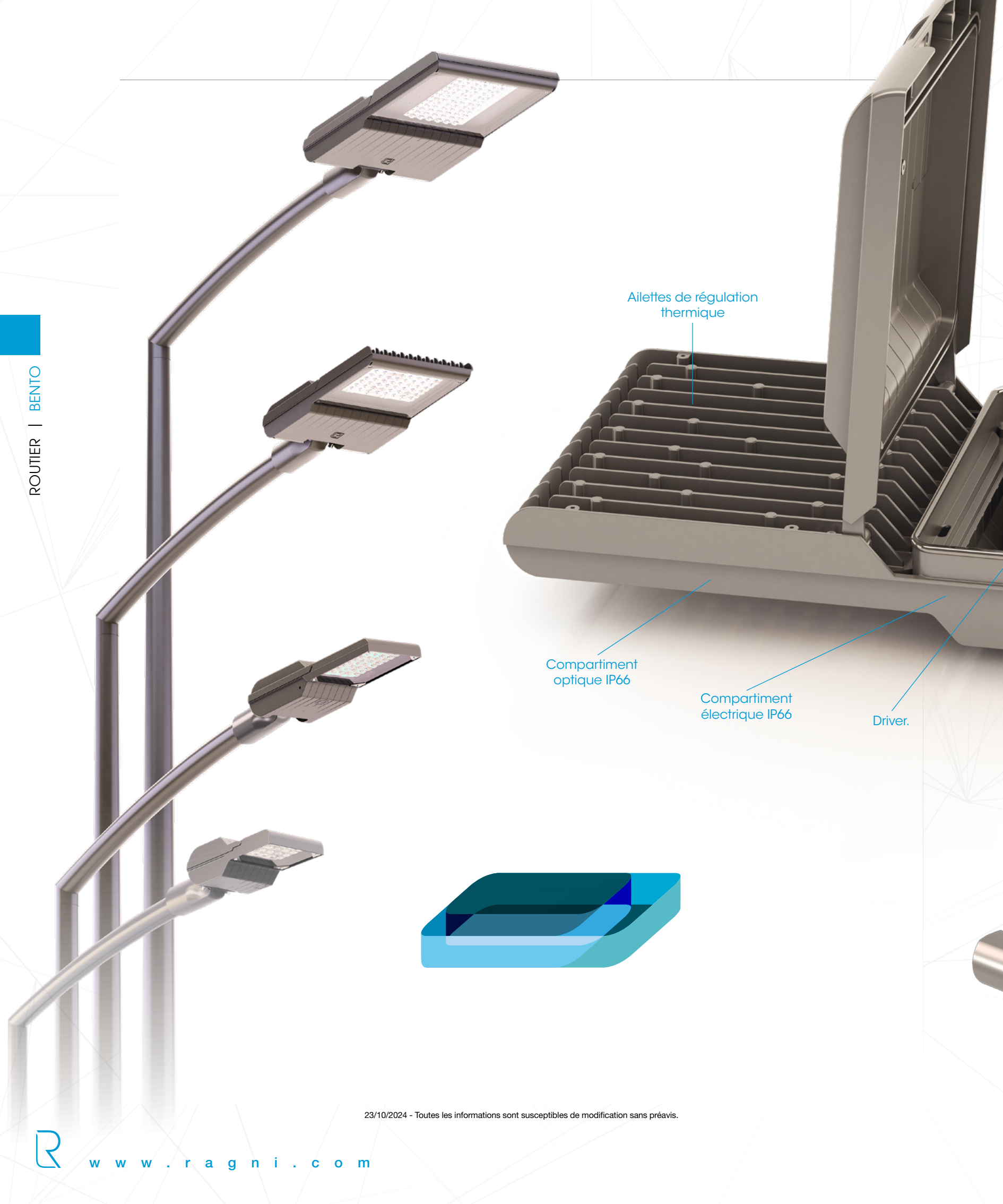
# BENTO

ROUTIER | BENTO



- ▶ Certifié Zhaga D4i.
- ▶ Manchon réglable pour fixation latérale ou en top.
- ▶ Disponible en 4 tailles.
- ▶ Double compartiment IP66.





Ailettes de régulation thermique

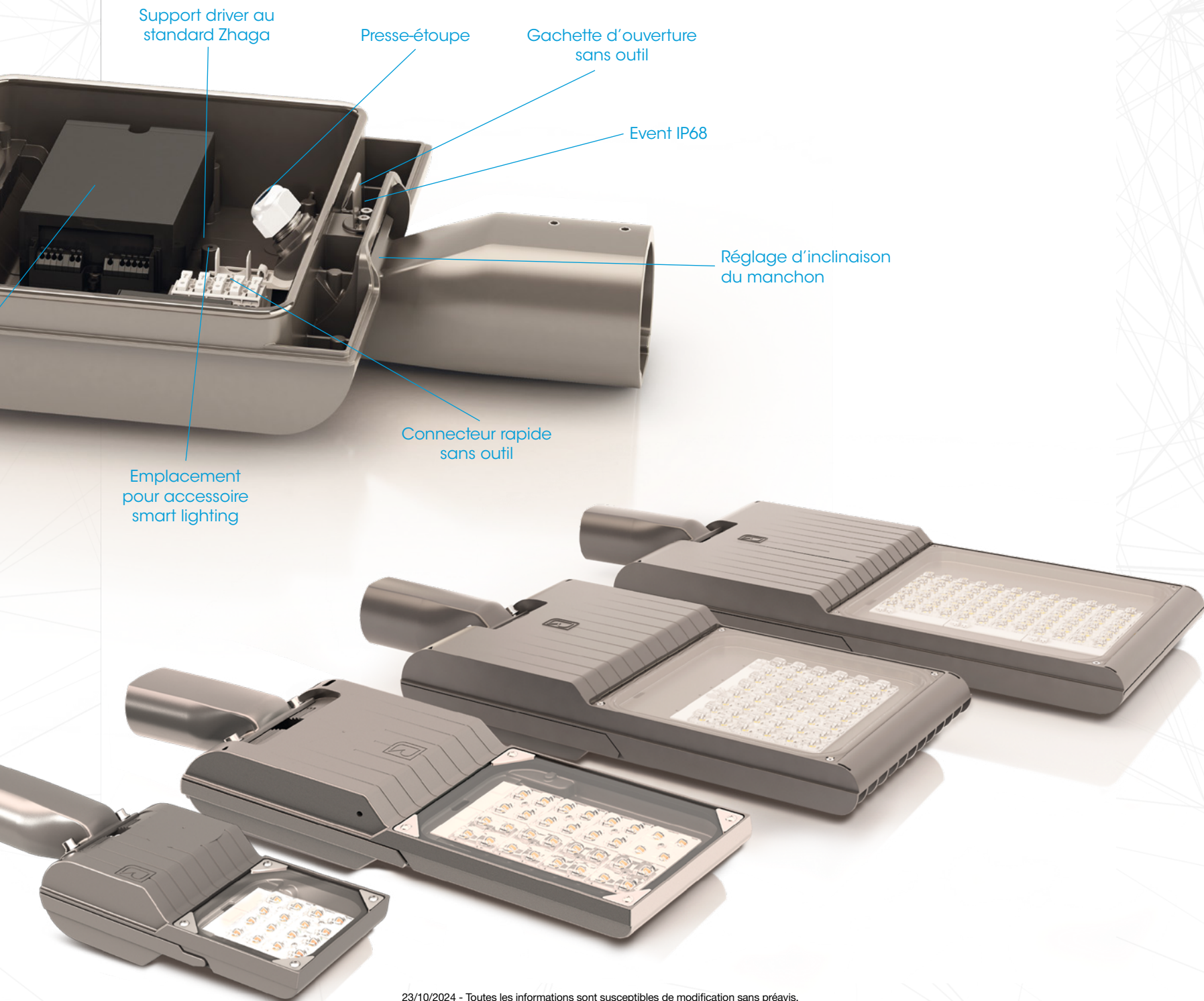
Compartment optique IP66

Compartment électrique IP66

Driver.



# BENTO



Support driver au standard Zhaga

Presse-étoupe

Gachette d'ouverture sans outil

Event IP68

Réglage d'inclinaison du manchon

Connecteur rapide sans outil

Emplacement pour accessoire smart lighting

ROUTIER | BENTO

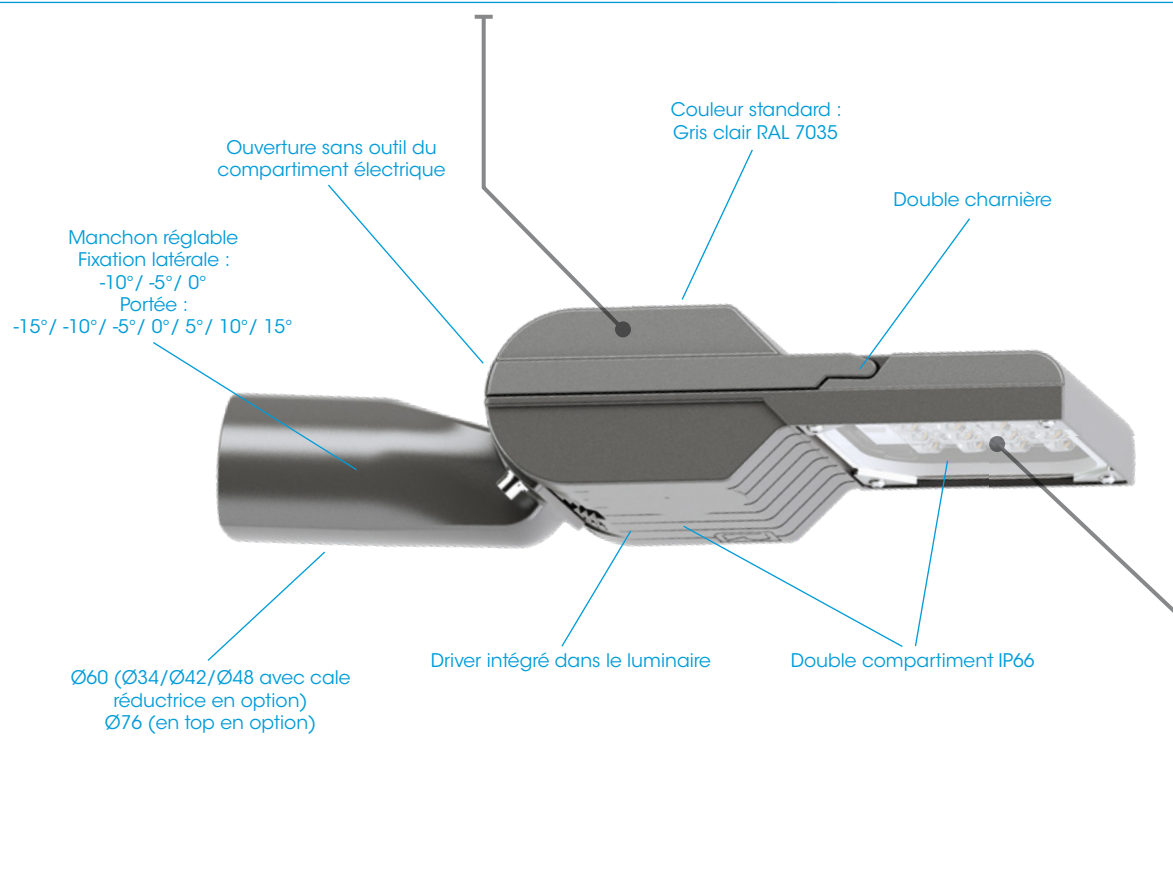
23/10/2024 - Toutes les informations sont susceptibles de modification sans préavis.

# BENTO XS

## SPÉCIFICATIONS LUMINAIRE

### Corps du luminaire

<b>Poids</b>	3,8 kg
<b>Coefficient aérodynamique (SC<sub>x</sub>)</b>	0,035 m <sup>2</sup>
<b>Indice de protection</b>	IP66
<b>Matériaux</b>	Aluminium



### Bloc optique & appareillage

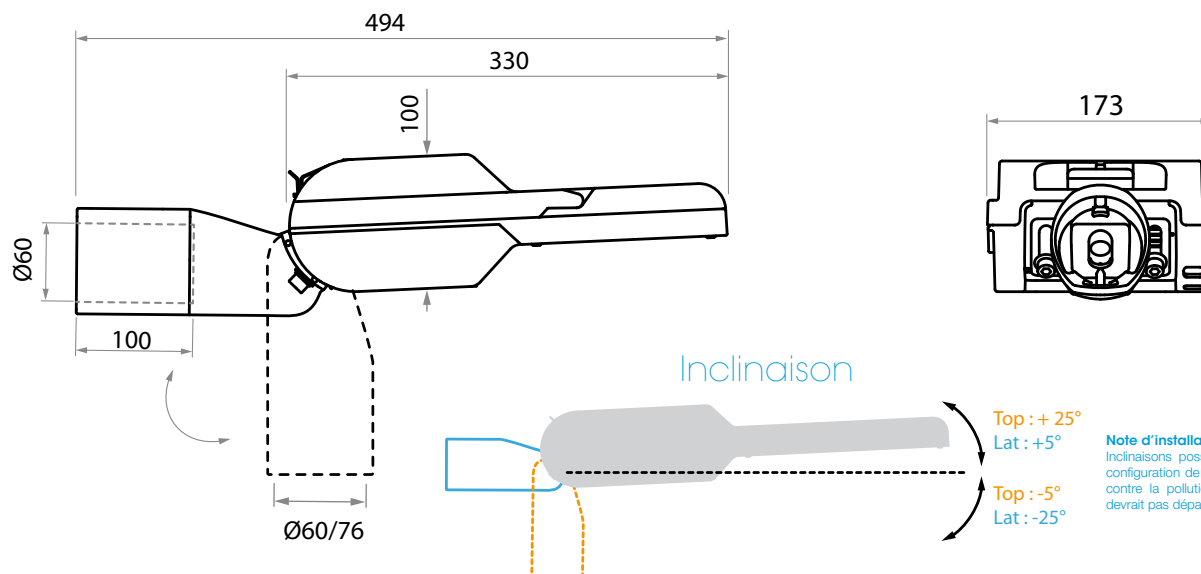
PCB de 8 ou 16 LED au standard Zhaga - De 1100 à 5700 lm (voir fiche technique Bento en annexe pour détails sur la puissance, les intensités lumineuses et les photométries disponibles). Driver intelligent intégré (commande, abaissement automatique, CLO, gradation par variation de tension, DALI ou Zhaga D4i). ULR 0% (ULR : pourcentage du flux lumineux directement dirigé vers le haut).

<b>Matériaux</b>	Verre trempé
<b>Classe électrique</b>	I et II
<b>Indice de protection</b>	IP66
<b>Énergie de choc</b>	IK09

Température de fonctionnement : -40°C à +35°C (jusqu'à +50° sous conditions).

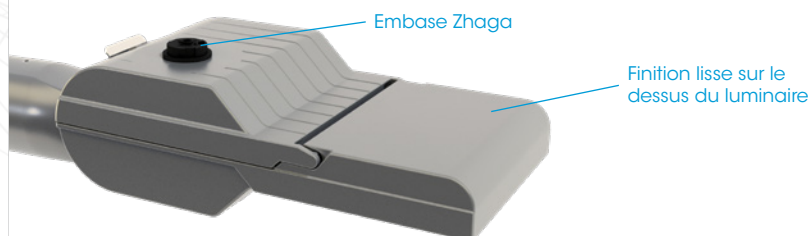
23/10/2024 - Toutes les informations sont susceptibles de modification sans préavis.

## Dimensions (mm)



## Options

- Précâblage.
- Parafoudre.
- Embase Zhaga ou Nema sur le dessus du luminaire pour connecter un noeud de communication ou une photocellule. Embase Zhaga sous le luminaire pour ajouter un détecteur par exemple.
- $\varnothing 34/42/48$  avec cale réductrice,  $\varnothing 76$  en top.
- Coupe flux arrière.
- Sonde NTC.
- Crochet de sécurité.



## Écoconception

Luminaire conçu dans le respect des critères environnementaux de rentabilité énergétique, de recyclabilité et d'interopérabilité.

Membre associé du Consortium Zhaga, Ragni intègre dans ce produit des éléments électroniques conformes au standard Zhaga assurant son évolutivité et interopérabilité. Ce luminaire est certifié Zhaga D4i.

Membre du Global Compact depuis 2018, Ragni s'engage à œuvrer pour les 17 Objectifs de Développement Durable (ODD 11, 12, 13, 15).

Luminaire garanti sans substance dangereuse.

Luminaire éligible au Certificat d'économie d'énergie.

Luminaire conforme à l'arrêté du 27/12/2018 relatif à la prévention, à la réduction et à la limitation des nuisances lumineuses : configuration produit à définir selon la nature du projet.



## Normes applicables

IEC/EN 60598-1 / IEC/EN 60598-2-3 / NF EN 60529 / NF EN 62262 / IEC/EN 55015 / IEC/EN 61547 / IEC/EN 61000-3.2 / IEC/EN 61000-3.3 / IEC/EN 62493 / IEC/EN 62031 / IEC/EN 62471 / IEC/EN 61347-1 / IEC/EN 61347-2-13 / NF EN 13201-3 / NF EN 13201-4 / EN 13032-1+A1 & EN 13032-4 / LM79 / NF EN 12981

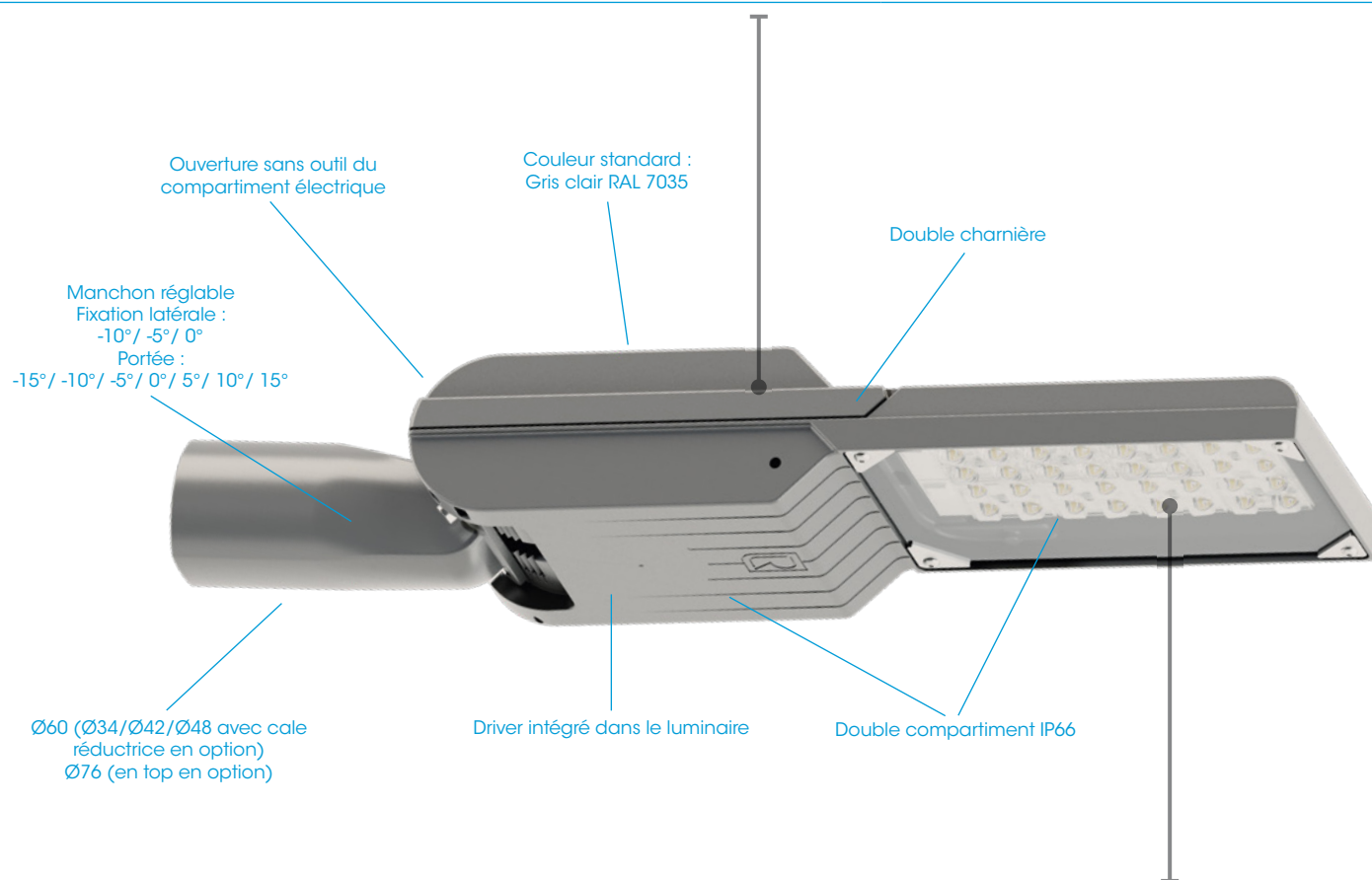
23/10/2024 - Toutes les informations sont susceptibles de modification sans préavis.

# BENTO S

## SPÉCIFICATIONS LUMINAIRE

### Corps du luminaire

<b>Poids</b>	5,5 kg
<b>Coefficient aérodynamique (SC<sub>x</sub>)</b>	0,048 m <sup>2</sup>
<b>Indice de protection</b>	IP66
<b>Matériaux</b>	Aluminium



### Bloc optique & appareillage

PCB de 12 à 32 LED au standard Zhaga - De 1700 à 13700 lm (voir fiche technique Bento en annexe pour détails sur la puissance, les intensités lumineuses et les photométries disponibles). Driver intelligent intégré (commande, abaissement automatique, CLO, gradation par variation de tension, DALI ou Zhaga D4i). ULR 0% (ULR : *pourcentage du flux lumineux directement dirigé vers le haut*).

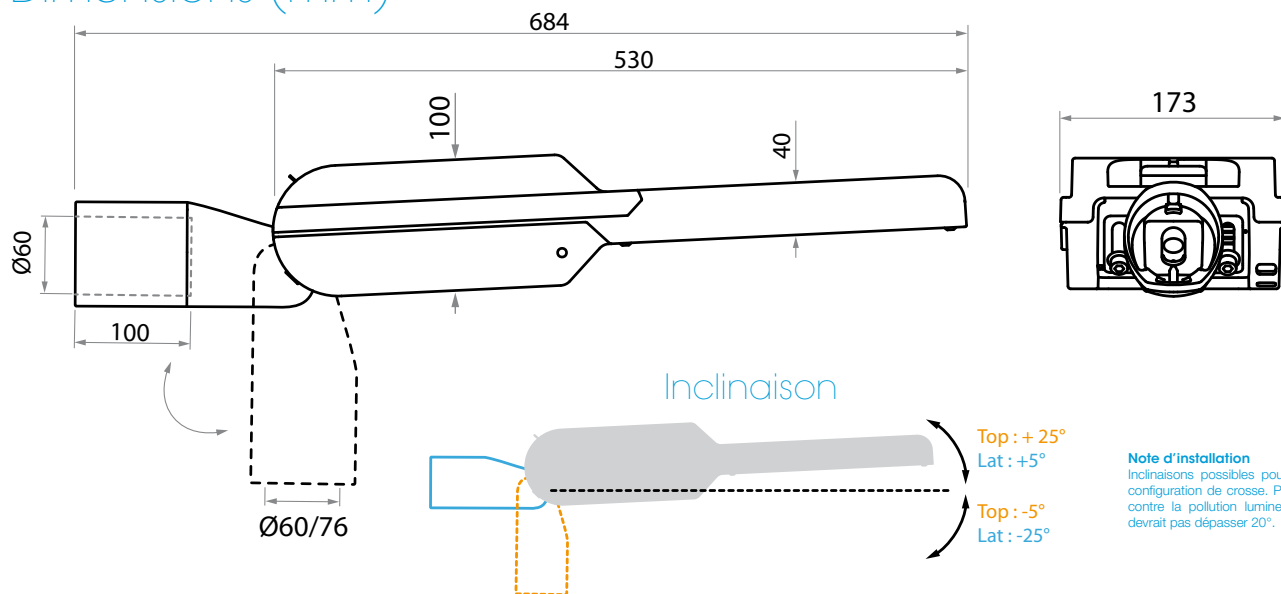
<b>Matériaux</b>	Verre trempé
<b>Classe électrique</b>	I et II
<b>Indice de protection</b>	IP66
<b>Énergie de choc</b>	IK10

Température de fonctionnement : -40°C à +35°C (jusqu'à +50° sous conditions).

23/10/2024 - Toutes les informations sont susceptibles de modification sans préavis.



## Dimensions (mm)

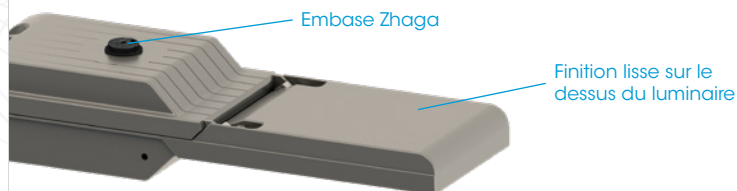


### Note d'installation

Inclinaisons possibles pour adapter le luminaire à différentes configurations de crosse. Pour respecter les exigences de lutte contre la pollution lumineuse, l'inclinaison d'un luminaire ne devrait pas dépasser 20°.

## Options

- Précâblage.
- Parafoudre.
- Embase Zhaga ou Nema sur le dessus du luminaire pour connecter un noeud de communication ou une photocellule. Embase Zhaga sous le luminaire pour ajouter un détecteur par exemple.
- Ø34/42/48 avec cale réductrice, Ø76 en top.
- Coupe flux arrière.
- Sonde NTC.
- Crochet de sécurité.



## Écoconception

Luminaire conçu dans le respect des critères environnementaux de rentabilité énergétique, de recyclabilité et d'interopérabilité.

Membre associé du Consortium Zhaga, Ragni intègre dans ce produit des éléments électroniques conformes au standard Zhaga assurant son évolutivité et interopérabilité. Ce luminaire est certifié Zhaga D4i.

Membre du Global Compact depuis 2018, Ragni s'engage à œuvrer pour les 17 Objectifs de Développement Durable (ODD 11, 12, 13, 15).

Luminaire garanti sans substance dangereuse.

Luminaire éligible au Certificat d'économie d'énergie.

Luminaire conforme à l'arrêté du 27/12/2018 relatif à la prévention, à la réduction et à la limitation des nuisances lumineuses : configuration produit à définir selon la nature du projet.



## Normes applicables

IEC/EN 60598-1 / IEC/EN 60598-2-3 / NF EN 60529 / NF EN 62262 / IEC/EN 55015 / IEC/EN 61547 / IEC/EN 61000-3.2 / IEC/EN 61000-3.3 / IEC/EN 62493 / IEC/EN 62031 / IEC/EN 62471 / IEC/EN 61347-1 / IEC/EN 61347-2-13 / NF EN 13201-3 / NF EN 13201-4 / EN 13032-1+A1 & EN 13032-4 / LM79 / NF EN 12981

23/10/2024 - Toutes les informations sont susceptibles de modification sans préavis.

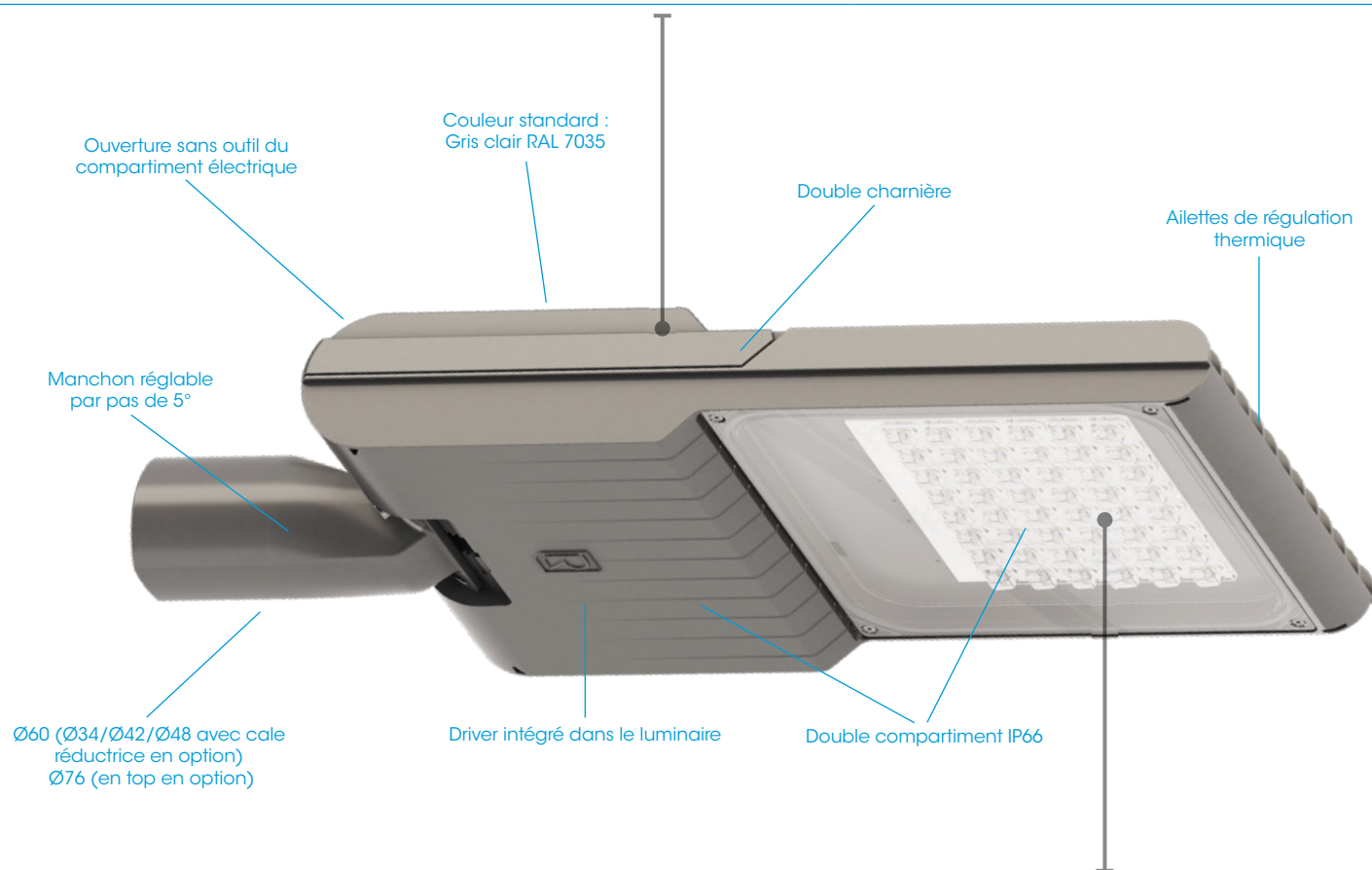


# BENTO M

## SPÉCIFICATIONS LUMINAIRE

### Corps du luminaire

<b>Poids</b>	7,5 kg
<b>Coefficient aérodynamique (SC<sub>x</sub>)</b>	0,049 m <sup>2</sup>
<b>Indice de protection</b>	IP66
<b>Matériaux</b>	Aluminium



### Bloc optique & appareillage

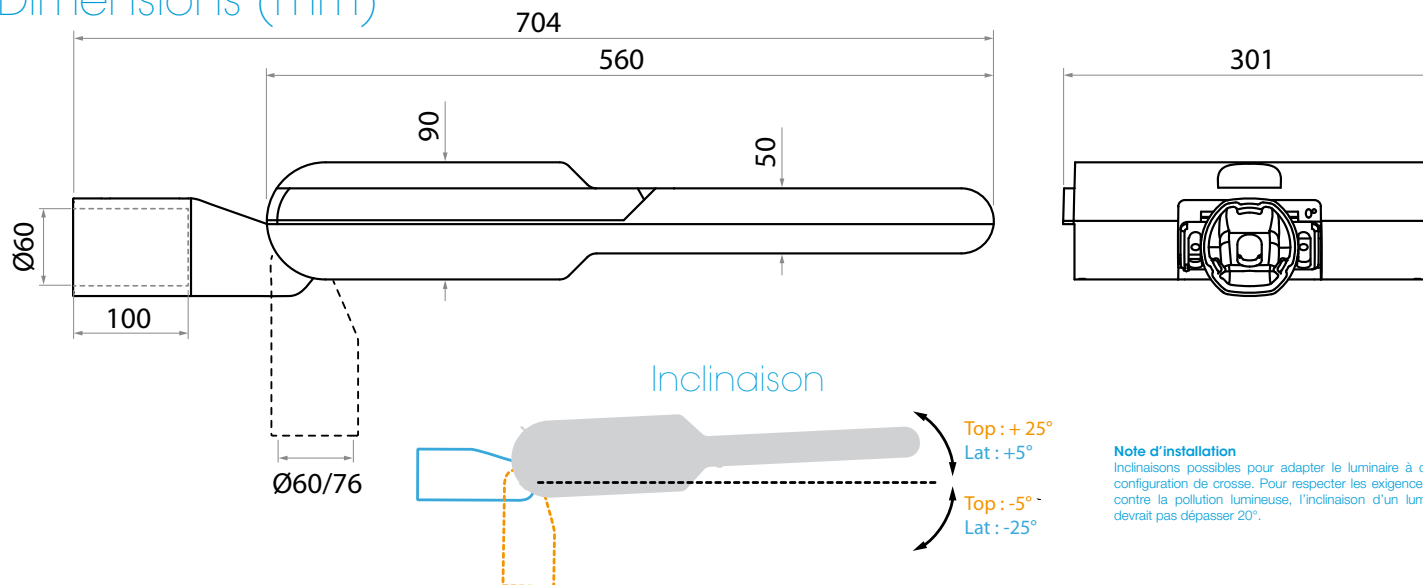
PCB de 24 à 48 LED au standard Zhaga - De 4500 à 28300 lm (voir fiche technique Bento en annexe pour détails sur la puissance, les intensités lumineuses et les photométries disponibles). Driver intelligent intégré (commande, abaissement automatique, CLO, gradation par variation de tension, DALI ou Zhaga D4i). ULR 0% (ULR : pourcentage du flux lumineux directement dirigé vers le haut).

<b>Matériaux</b>	PC traité anti-UV	Verre trempé
<b>Classe électrique</b>	I et II	
<b>Indice de protection</b>	IP66	
<b>Énergie de choc</b>	IK10	IK08

Température de fonctionnement : -40°C à +35°C (jusqu'à +50° sous conditions).

23/10/2024 - Toutes les informations sont susceptibles de modification sans préavis.

## Dimensions (mm)

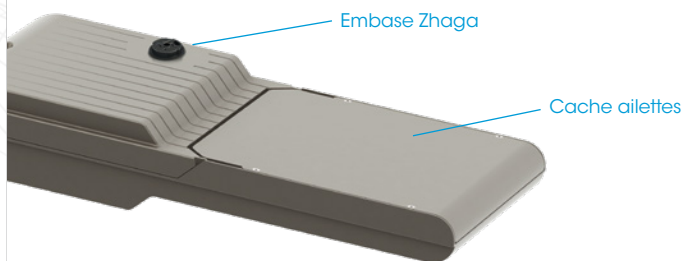


### Note d'installation

Inclinaisons possibles pour adapter le luminaire à différentes configurations de croisée. Pour respecter les exigences de lutte contre la pollution lumineuse, l'inclinaison d'un luminaire ne devrait pas dépasser 20°.

## Options

- Précâblage.
- Parafoudre.
- Embase Zhaga ou Nema sur le dessus du luminaire pour connecter un noeud de communication ou une photocellule. Embase Zhaga sous le luminaire pour ajouter un détecteur par exemple.
- Ø34/42/48 avec cale réductrice, Ø76 en top.
- Coupe flux arrière.
- Sonde NTC.
- Déconnexion automatique à l'ouverture du luminaire.
- Cache ailettes.



## Écoconception

Luminaire conçu dans le respect des critères environnementaux de rentabilité énergétique, de recyclabilité et d'interopérabilité.

Membre associé du Consortium Zhaga, Ragni intègre dans ce produit des éléments électroniques conformes au standard Zhaga assurant son évolutivité et interopérabilité. Ce luminaire est certifié Zhaga D4i.

Membre du Global Compact depuis 2018, Ragni s'engage à œuvrer pour les 17 Objectifs de Développement Durable (ODD 11, 12, 13, 15).

Luminaire garanti sans substance dangereuse.

Luminaire éligible au Certificat d'économie d'énergie.

Luminaire conforme à l'arrêté du 27/12/2018 relatif à la prévention, à la réduction et à la limitation des nuisances lumineuses : configuration produit à définir selon la nature du projet.



## Normes applicables

IEC/EN 60598-1 / IEC/EN 60598-2-3 / NF EN 60529 / NF EN 62262 / IEC/EN 55015 / IEC/EN 61547 / IEC/EN 61000-3.2 / IEC/EN 61000-3.3 / IEC/EN 62493 / IEC/EN 62031 / IEC/EN 62471 / IEC/EN 61347-1 / IEC/EN 61347-2-13 / NF EN 13201-3 / NF EN 13201-4 / EN 13032-1+A1 & EN 13032-4 / LM79 / NF EN 12981

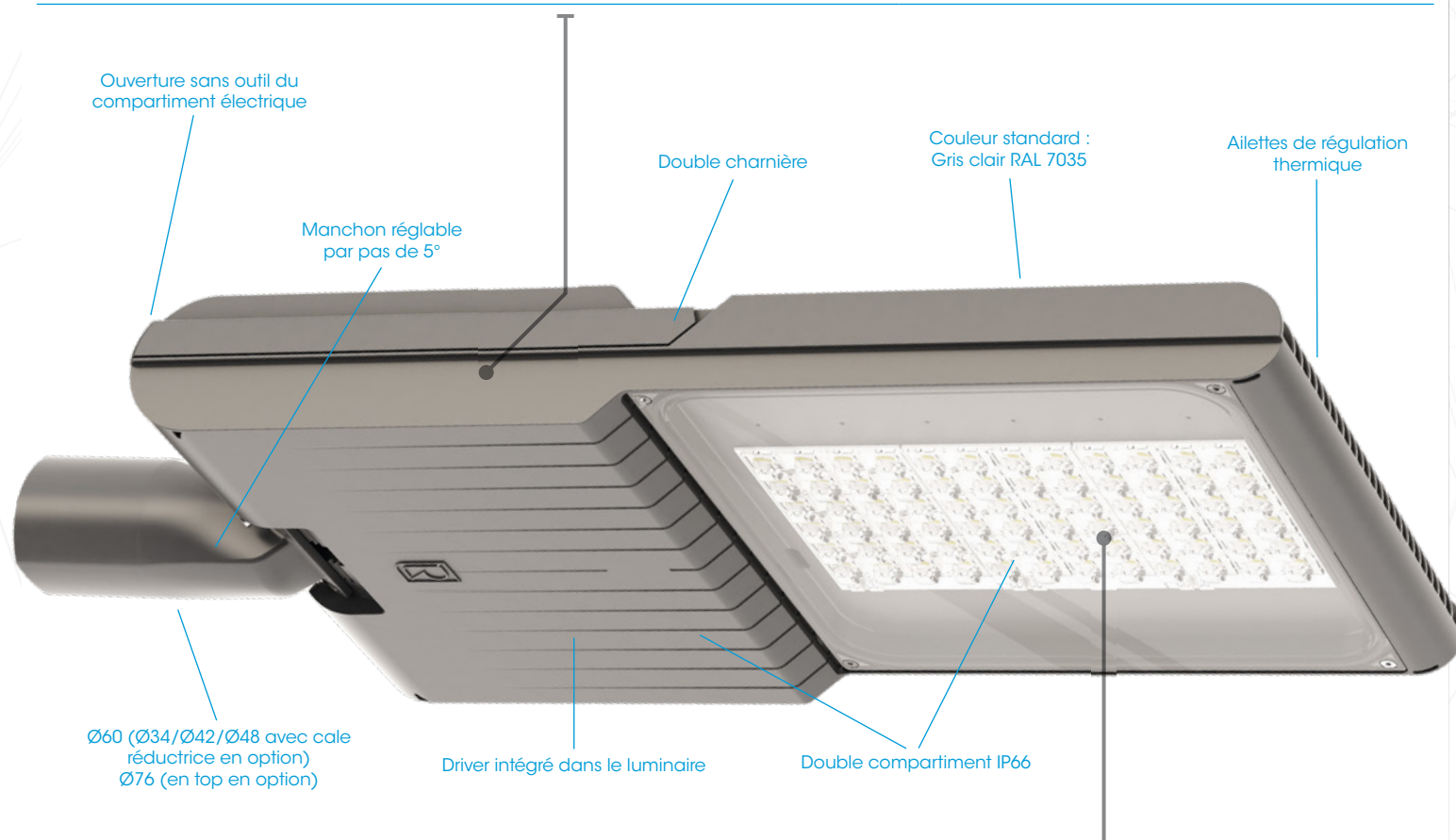
23/10/2024 - Toutes les informations sont susceptibles de modification sans préavis.

# BENTO L

## SPÉCIFICATIONS LUMINAIRE

### Corps du luminaire

<b>Poids</b>	13,5 kg
<b>Coefficient aérodynamique (SC<sub>x</sub>)</b>	0,058 m <sup>2</sup>
<b>Indice de protection</b>	IP66
<b>Matériaux</b>	Aluminium



### Bloc optique & appareillage

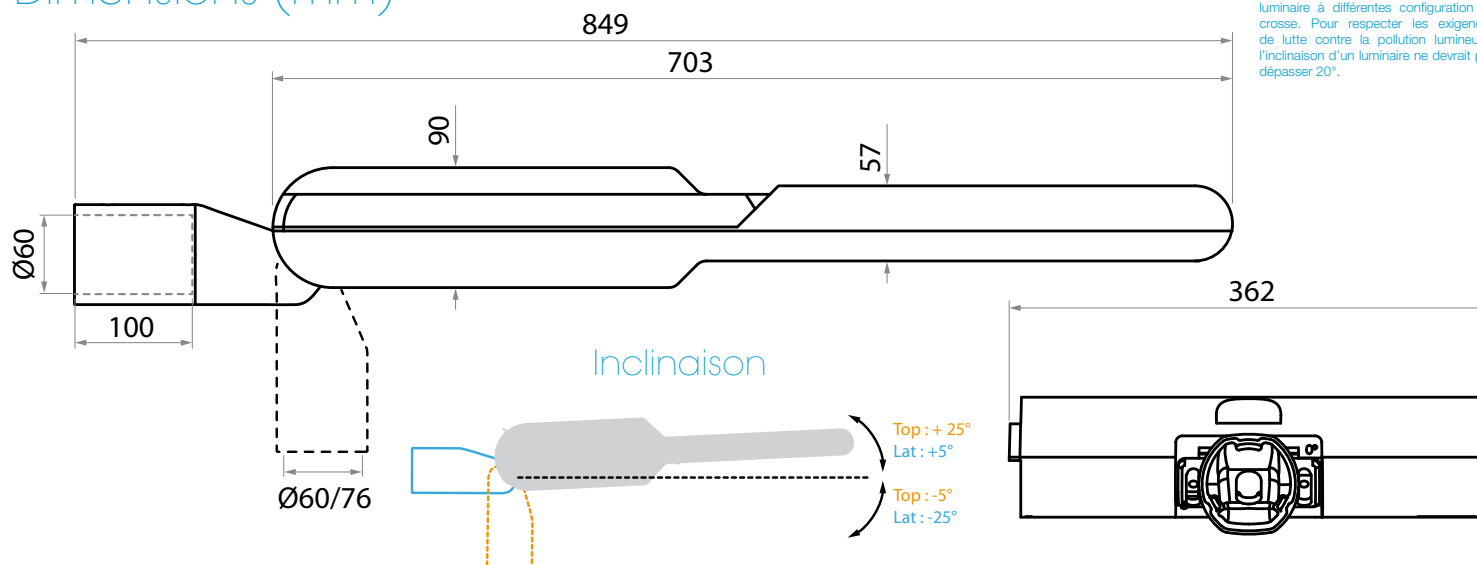
PCB de 72 LED au standard Zhaga - De 20600 à 53500 lm (voir fiche technique Bento en annexe pour détails sur la puissance, les intensités lumineuses et les photométries disponibles). Driver intelligent intégré (commande, abaissement automatique, CLO, gradation par variation de tension, DALI ou Zhaga D4i). ULR 0% (ULR : pourcentage du flux lumineux directement dirigé vers le haut).

<b>Matériaux</b>	PC traité anti-UV	Verre trempé
<b>Classe électrique</b>	I et II	
<b>Indice de protection</b>	IP66	
<b>Énergie de choc</b>	IK10	IK08

Température de fonctionnement : -40°C à +35°C (jusqu'à +50° sous conditions).

23/10/2024 - Toutes les informations sont susceptibles de modification sans préavis.

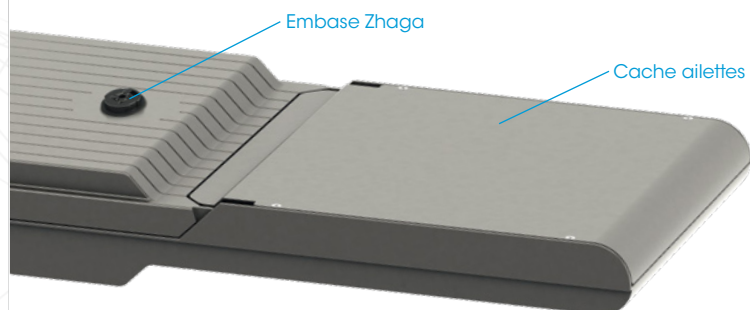
## Dimensions (mm)



**Note d'installation**  
Inclinaisons possibles pour adapter le luminaire à différentes configurations de crosse. Pour respecter les exigences de lutte contre la pollution lumineuse, l'inclinaison d'un luminaire ne devrait pas dépasser 20°.

## Options

- Précâblage.
- Parafoudre.
- Embase Zhaga ou Nema sur le dessus du luminaire pour connecter un noeud de communication ou une photocellule. Embase Zhaga sous le luminaire pour ajouter un détecteur par exemple.
- $\varnothing 34/42/48$  avec cale réductrice,  $\varnothing 76$  en top.
- Coupe flux arrière.
- Sonde NTC.
- Déconnexion automatique à l'ouverture du luminaire.
- Cache ailettes.



## Écoconception

Luminaire conçu dans le respect des critères environnementaux de rentabilité énergétique, de recyclabilité et d'interopérabilité.

Membre associé du Consortium Zhaga, Ragni intègre dans ce produit des éléments électroniques conformes au standard Zhaga assurant son évolutivité et interopérabilité. Ce luminaire est certifié Zhaga D4i.

Membre du Global Compact depuis 2018, Ragni s'engage à œuvrer pour les 17 Objectifs de Développement Durable (ODD 11, 12, 13, 15).

Luminaire garanti sans substance dangereuse.

Luminaire éligible au Certificat d'économie d'énergie.

Luminaire conforme à l'arrêté du 27/12/2018 relatif à la prévention, à la réduction et à la limitation des nuisances lumineuses : configuration produit à définir selon la nature du projet.



## Normes applicables

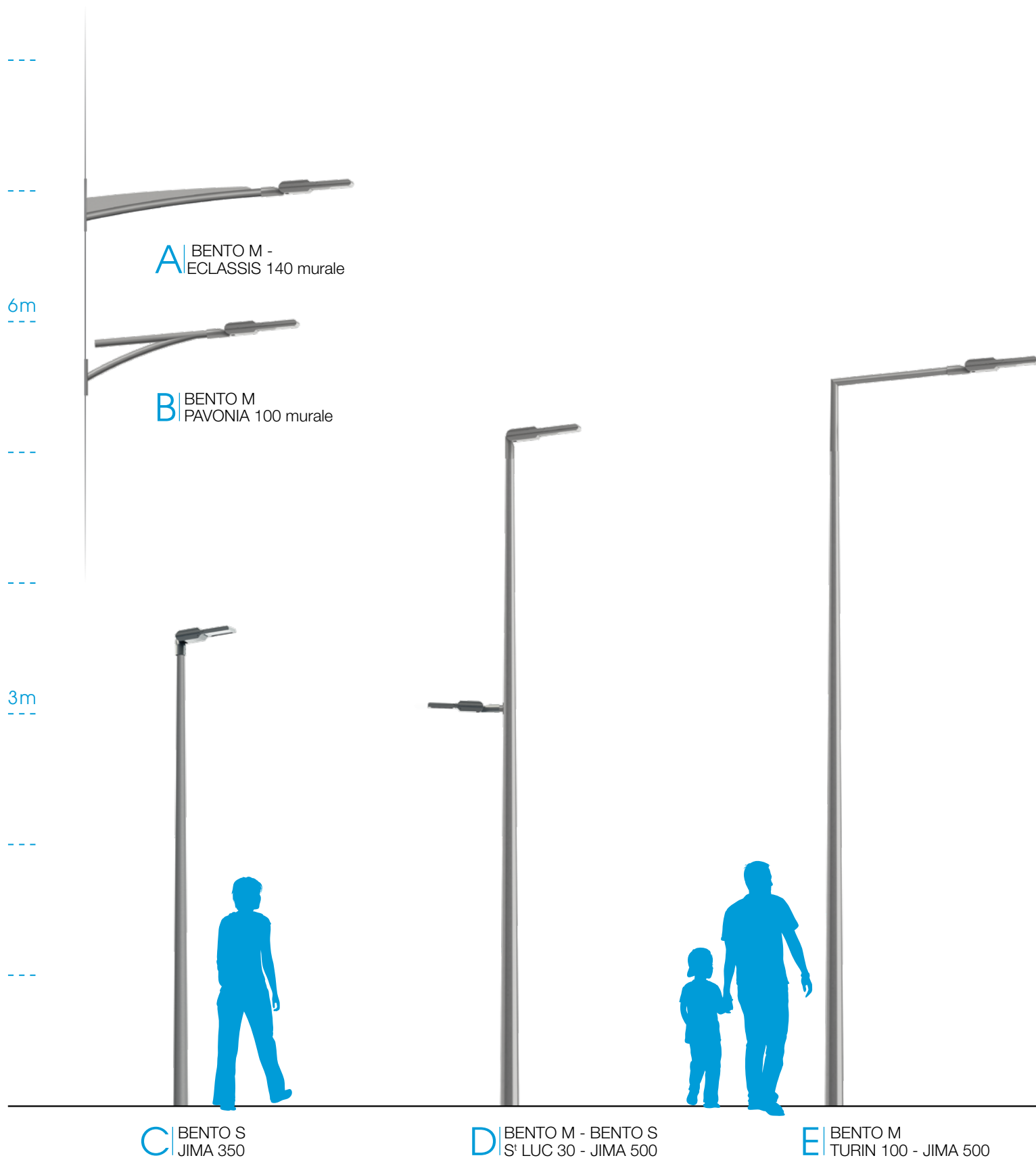
IEC/EN 60598-1 / IEC/EN 60598-2-3 / NF EN 60529 / NF EN 62262 / IEC/EN 55015 / IEC/EN 61547 / IEC/EN 61000-3.2 / IEC/EN 61000-3.3 / IEC/EN 62493 / IEC/EN 62031 / IEC/EN 62471 / IEC/EN 61347-1 / IEC/EN 61347-2-13 / NF EN 13201-3 / NF EN 13201-4 / EN 13032-1+A1 & EN 13032-4 / LM79 / NF EN 12981

23/10/2024 - Toutes les informations sont susceptibles de modification sans préavis.

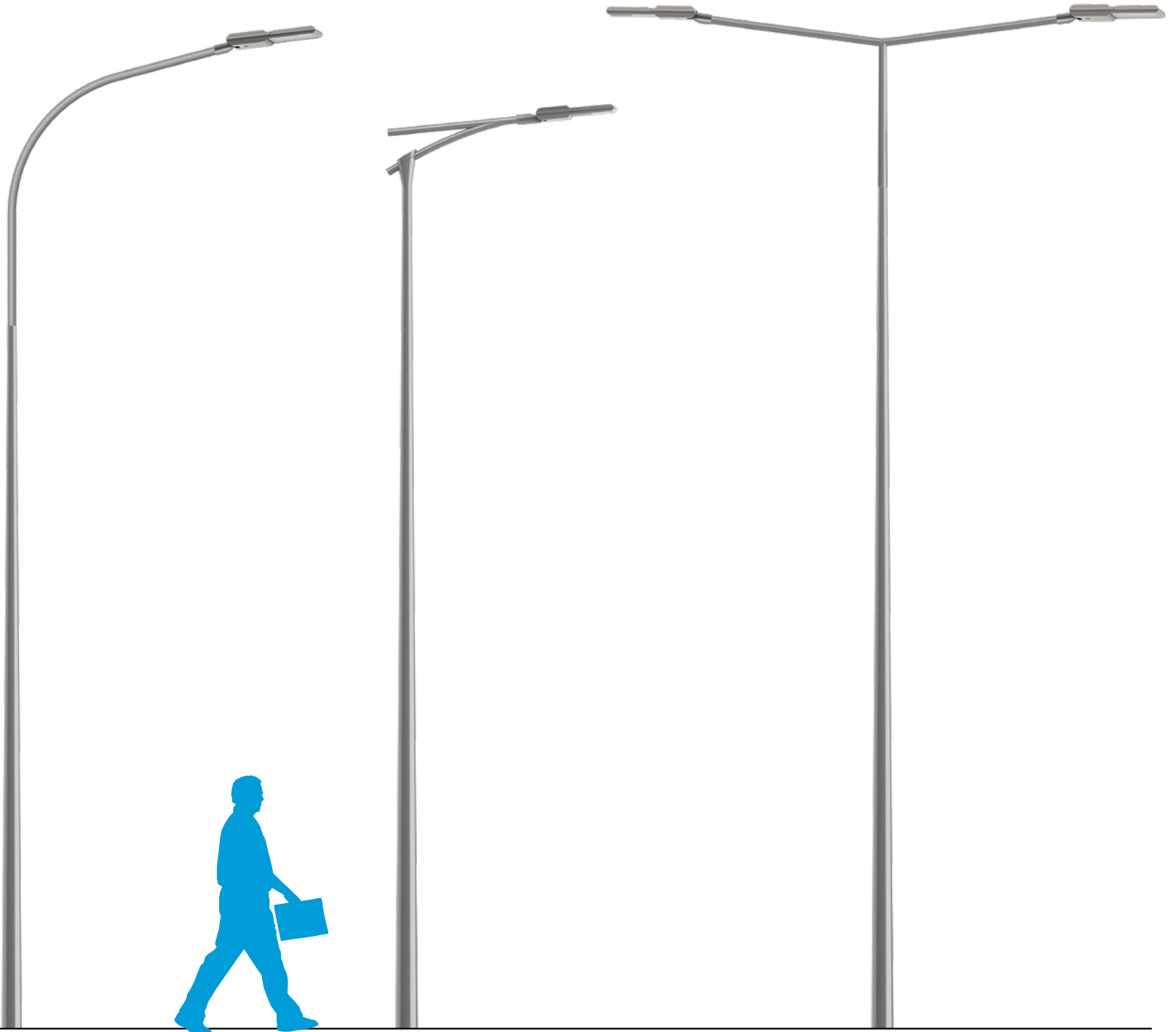
# Propositions d'ensembles

- **Couleur standard** : Gris clair RAL 7035.
- **En option** : autres couleurs sur demande.

ROUTIER | BENTO



# BENTO



ROUTIER | BENTO

F | BENTO L  
PARME 100/150 - JIMA 500

G | BENTO M - PAVONIA 100  
JIMA 600

H | BENTO L  
TURIN 100/120 - JIMA 600